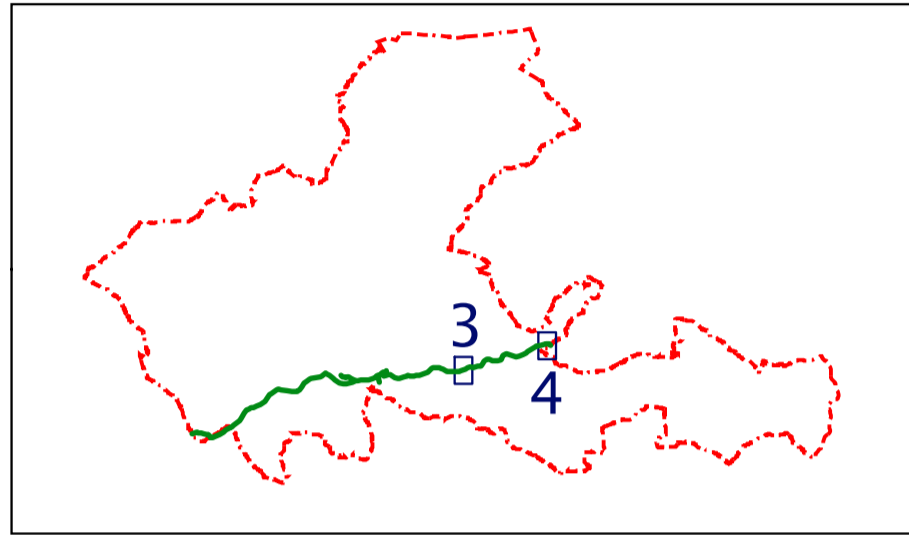


Attuazione dell'articolo 11 della legge 24 giugno 2009, n.77

ANALISI DELLA CONDIZIONE LIMITE PER L'EMERGENZA (CLE) Stralci 3 e 4

scala 1:1000

Regione Autonoma Friuli Venezia Giulia
 Comune di Grimacco

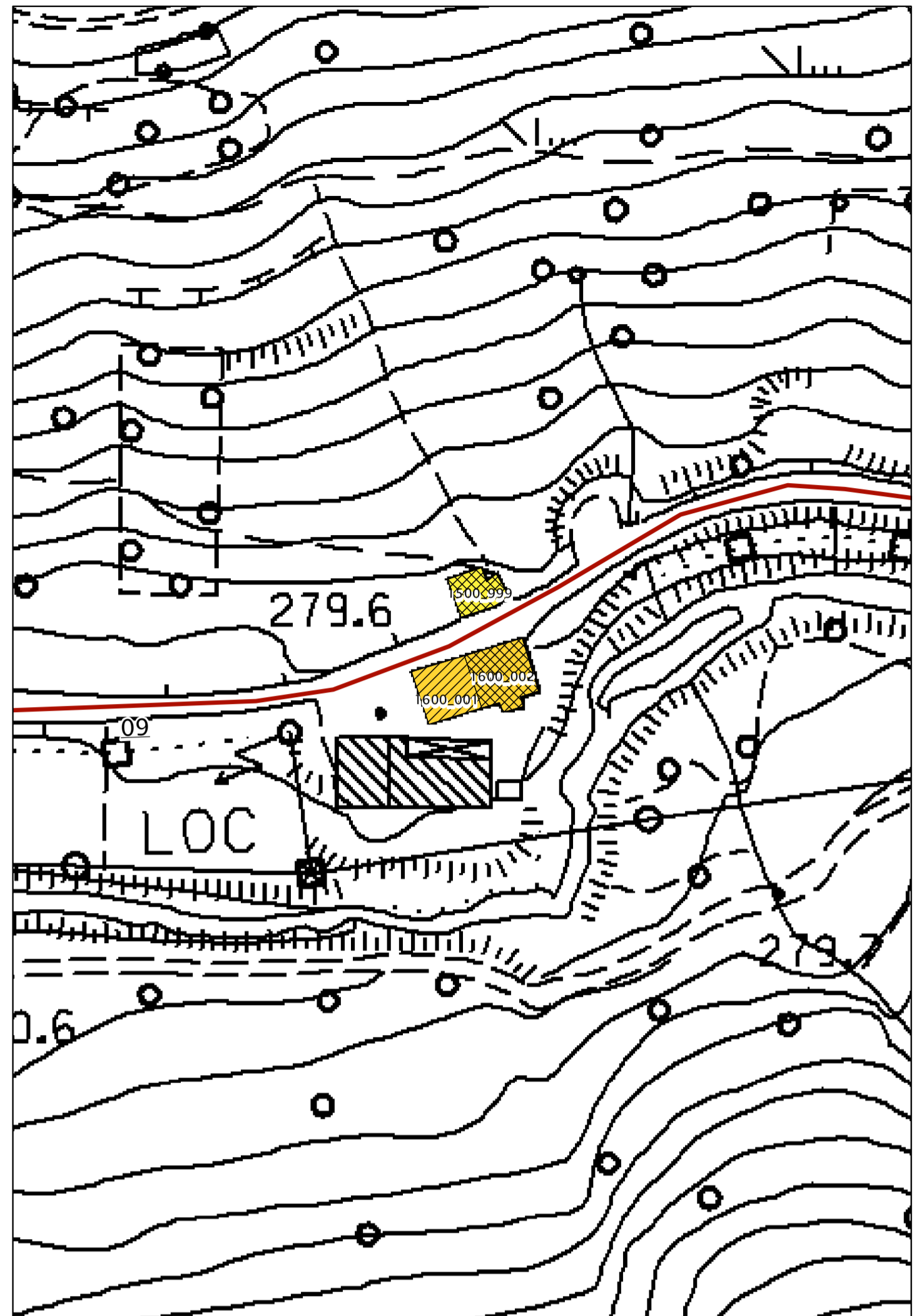


Regione Autonoma
 Friuli Venezia Giulia

Soggetto realizzatore:
 dott. geol. Fulvio Iadarola

Data:
 Febbraio 2018

collaboratori:
 dott. arch. Michele Morra
 dott. geol. Federico Valentinuz



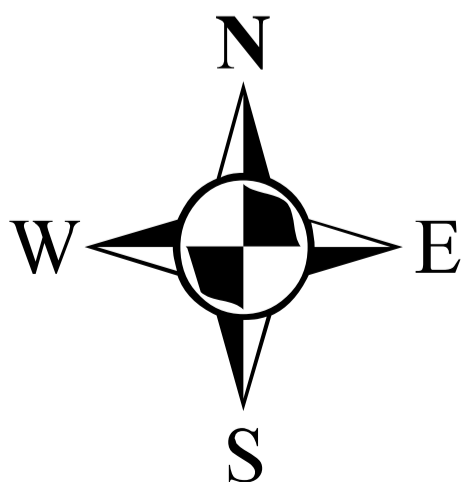
Legenda

Codice Provincia: 030

Codice Comune: 045

Sistema di gestione dell'emergenza

- 001 Edificio strategico
- 2 Area di emergenza (RICOVERO)
- 1 Infrastruttura di connessione
- 2 Infrastruttura di accessibilità
- 0100 Aggregato strutturale interferente
- 001 Unità strutturale interferente appartenente ad un AS
- 999 Unità strutturale interferente isolata
- 002 Unità strutturale non interferente appartenente ad un AS



0 25 50 100 Metri

